

Menicon
BLOOM™

**BETREUUNGSPLAN
ZUR
MYOPIEKONTROLLE**



Die Menicon Bloom-App und Menicon Bloom Easyfit

Das Menicon Bloom-Programm wurde entwickelt, um die Myopiekontrolle bei Kindern sicher und effektiv zu gestalten. Zugang zum Programm erhalten ausschließlich zertifizierte Kontaktlinsenspezialisten, mit dem Ziel, die Myopieprogression zu dokumentieren, ein Fortschreiten der Myopie zu verlangsamen und die Myopie selbst zu korrigieren.

Ein wichtiger Bestandteil des Menicon Bloom-Konzeptes ist die Kommunikation zwischen Kontaktlinsenspezialisten und den jungen Kontaktlinsenträgern über die Menicon Bloom App. Dadurch lassen sich Fortschritte einfacher dokumentieren und auswerten und gleichzeitig hilft dies, den Erfolg der Myopiekontrolle zu gewährleisten.

Für die Kontaktlinsenträger und ihre Eltern stehen folgende Informationsmöglichkeiten zur Verfügung: Websites, Broschüren, Einverständniserklärungen und eine mobile App. Diese bieten myopen Kindern und ihren Eltern einen tieferen Einblick in die Thematik der Myopiekontrolle und erklären übersichtlich und verständlich, welche Chancen sich bieten.

Ein weiterer wesentlicher Bestandteil des Menicon Bloom-Programmes ist die Verknüpfung zwischen dem Anpassprogramm Menicon Bloom Easyfit und der Menicon Bloom App. Dies bietet sowohl dem Kontaktlinsenspezialisten als auch den Kontaktlinsenträgern Vorteile. Der Kontaktlinsenträger füllt regelmäßig einen kurzen Fragebogen über seine Erfahrungen mit dem Linsentragen aus. Beide Parteien können einfach über die App miteinander kommunizieren. Der Kontaktlinsenträger kann seinen Kontaktlinsenspezialisten einfach kontaktieren, und der Kontaktlinsenspezialist kann so die Fortschritte des Trägers kontrollieren und dokumentieren. Alle Daten werden über eine Cloud automatisch ins Menicon Bloom Easyfit System geladen. Anhand dieser Daten werden für den Kontaktlinsenspezialisten Verlaufsberichte und Diagramme erstellt, die jederzeit abgerufen werden können. Die Vorteile dieses verlinkten Systems liegen auf der Hand: der Linsenträger erhält maximale Sicherheit im Myopiekontrollprozess und der Kontaktlinsenspezialist einen präzisen Überblick aller gesammelten Daten. Darüber hinaus erhält er wertvolle Informationen zu seinen Kontaktlinsenträgern und deren Gewohnheiten.



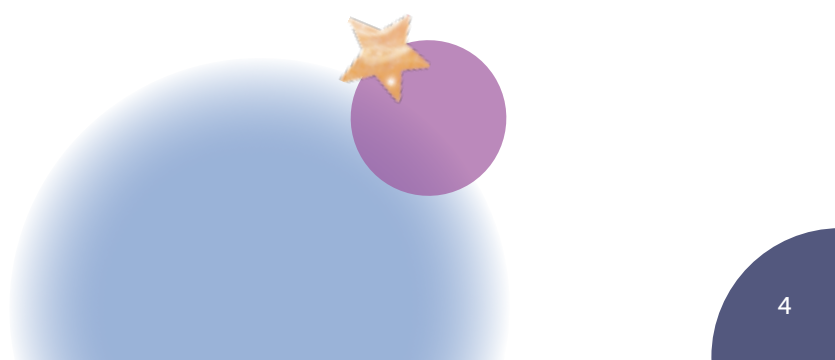
Vorteile für den Kontaktlinsenspezialisten

- Menicon Bloom ist das erste europäische Myopie-Behandlungsprogramm, das zwei Kontaktlinsentypen mit CE-Zulassung zur Myopiekontrolle anbietet
- Das Menicon Bloom-Programm beinhaltet Menicon Bloom Night (orthokerathologische Kontaktlinsen) und Menicon Bloom Day (weiche Tageskontaktlinsen)
- Das Programm kombiniert die Kontrolle der Myopie mit der Korrektur der Myopie
- Die Linsenanpassung und Verlaufsdokumentation laufen über die benutzerfreundliche Bloom Easyfit-Software
- Das Programm gewährleistet eine einfache Kommunikation zwischen dem Kontaktlinsenspezialisten und dem Kontaktlinsenträger (bzw. dessen Erziehungsberechtigte)
- Einfache Übermittlung und Überwachung der Erfahrungen und des Sehgefühls des Trägers durch die Menicon Bloom App und Menicon Bloom Easyfit
- Ausführliche Einverständniserklärungen mit allen relevanten Informationen zum Prozess und den zertifizierten Linsen werden zur Verfügung gestellt
- Im Programm enthalten sind unbegrenzter Zugang zu E-Learning-Kursen und technische Unterstützung.
- Außerdem stehen Informationsmaterialien in verschiedenen Formaten (Website, Broschüren, Menicon Bloom App und Easyfit) und für alle Altersgruppen zur Verfügung.



Vorteile für den Kontaktlinsenträger

- Die Myopieprogression wird gehemmt
- Die Hemmung der Myopieprogression reduziert das Risiko, später bestimmte Augenerkrankungen zu entwickeln.
- Kombination aus Myopiekontrolle und Myopiekorrektur
- Wahl zwischen zwei CE-zertifizierten Kontaktlinsentypen, die auf den Lebensstil und die Vorlieben der jungen Kontaktlinsenträger angepasst werden
- Sichere und komfortable Produkte
- Maximale Sicherheit und Effizienz der Myopiekontrolle durch Dokumentation und Unterstützung über eine hochmoderne Software
- Einfache Kommunikation und regelmäßiger Kontakt mit dem Kontaktlinsenspezialisten über die Menicon Bloom App.





Die richtige Betreuung mit dem Menicon Bloom Schritt-für-Schritt Plan

Kontaktlinsenspezialisten können im Rahmen des Menicon Bloom Programms zwischen Menicon Bloom Night- und Menicon Bloom Day-Kontaktlinsen wählen. Alle relevanten Schritte für eine optimale Anpassung der Menicon Bloom-Kontaktlinsen, sowie eine optimale Dokumentation der Ergebnisse für die Myopiekontrolle Ihres jungen Kontaktlinsenträgers sind genauestens definiert.

Orientierungsphase

Unabhängig oder zusammen mit ihrem Menicon Bloom Spezialisten können Kinder und Eltern online Informationen über die Entwicklung der Kurzsichtigkeit und die Anwendung von Menicon Bloom abrufen.

Weitere Informationen finden Sie auf unserer Website.

Ausführliche Beratung durch den Kontaktlinsenspezialisten

Nach der Orientierungsphase findet die Erstuntersuchung statt. Sowohl für Menicon Bloom Night als auch für Menicon Bloom Day gibt es Ablaufpläne für die Erstuntersuchung und alle folgenden Kontrolluntersuchungen.



Start mit Menicon Bloom Night

1. Termin: Eingangsuntersuchung
2. Termin: Linsenabgabe
3. Termin: Kontrolle nach der 1. Nacht
4. Termin: Kontrolle nach der 1. Woche
5. Termin: Kontrolle nach 3 Wochen
6. Termin: Kontrolle nach 3 Monaten
7. Termin: Kontrolle nach 6 Monaten

1. Termin

Eingangsuntersuchung

Bei der Eingangsuntersuchung wird eine umfassende Analyse durchgeführt, um festzustellen, ob der zukünftige Träger vom Menicon Bloom Programm profitieren kann.

Die Eingangsuntersuchung umfasst:

- Anamnese
- Hornhaut-Topografie
- Messung des Hornhautdurchmessers
- Spaltlampenuntersuchung
- Prüfung des binokularen Sehens im Nahbereich* (zur Bestimmung von eso/exo)
- Beurteilung der Sehleistung mittels subjektiver oder objektiver Refraktion (Retinoskop)
- AC/A*
- Messung der axialen Baulänge der Augen*
- Zykloplegische Refraktion mit Autorefraktometer/Retinoskop

*dringend empfohlen, aber nicht zwingend erforderlich

Stellt sich bei der Eingangsuntersuchung heraus, dass Menicon Bloom nicht geeignet ist oder wenn Auffälligkeiten

festgestellt werden, die weitere Untersuchungen notwendig machen, dann können Sie zusätzliche Augenspezialisten hinzuziehen.

Liegen alle Untersuchungsergebnisse vor, und eignet sich das Menicon Bloom Programm, können die Linsen über Menicon Bloom Easyfit berechnet und bestellt werden. Menicon Bloom Easyfit stellt die Kommunikationsverbindung zwischen der Menicon Bloom App und den Kundendaten her. Der Versand der Linsen erfolgt innerhalb von fünf Werktagen nach Eingang der Bestellung. Vor der Bestellung der Linsen sollte die Einverständniserklärung besprochen und unterschrieben werden.

Einverständniserklärung

Menicon Bloom ist ein umfassendes Programm zur Myopiekontrolle, in welchem Sicherheit und Wirksamkeit im Vordergrund stehen. Sowohl der Kontaktlinsenspezialist als auch der Kontaktlinsenträger tragen eine besondere Verantwortung. Dies ist in der Einverständniserklärung festgehalten. Sie informiert über (1) das Ziel des Programms, (2) die Bedingungen für die Anpassung und die empfohlenen Nachkontrolltermine, (3) den Umgang mit den Kontaktlinsen, z.B. das Auf- und Absetzen sowie die Reinigung der Linsen, (4) die Verwendung der Menicon Bloom App und (5) andere Kommunikationsmittel.





2. Termin

Kontaktlinsenabgabe

Bei der Abgabe der neuen Kontaktlinsen ist es wichtig, dem Träger genau zu erklären: das Auf- und Absetzen und die korrekte Pflege. Je nach Alter und Selbstständigkeit des i.d.R. jungen Trägers kann es zudem sinnvoll sein, diese Details auch den Eltern zu erklären. Darüber hinaus wird die Menicon Bloom App besprochen und erklärt, damit der Träger nach der ersten Nacht des Tragens in der Lage ist, die Fragen zu beantworten.

3. Termin

Kontrolle nach der 1. Nacht

- Verlaufskontrolle
- Überprüfung der Menicon Bloom App Befragungsergebnisse
- Hornhaut-Topografie
- Spaltlampenuntersuchung

4. Termin

Kontrolle nach der 1. Woche

- Verlaufskontrolle
- Überprüfung der Menicon Bloom App Befragungsergebnisse
- Hornhaut-Topografie
- Überprüfung der Sehleistung und Durchführen einer Überrefraktion, falls notwendig mit Retinoskop
- Spaltlampenuntersuchung

5. Termin

Kontrolle nach der 3. Woche

- Verlaufskontrolle
- Überprüfung der Menicon Bloom App Befragungsergebnisse
- Überprüfung der Hygiene
- Beurteilung der Linsen und des Linsenbehälters

6. Termin

- Hornhaut-Topografie
- Überprüfung der Sehleistung und Durchführen einer Überrefraktion, falls notwendig mit Retinoskop
- Spaltlampenuntersuchung
- Bei Bedarf Änderungen vornehmen

Kontrolle nach 3 Monaten

- Verlaufskontrolle
- Überprüfung der Menicon Bloom App Befragungsergebnisse
- Überprüfung der Hygiene
- Beurteilung der Linsen und Gespräch mit dem Träger
- Spaltlampenuntersuchung

7. Termin

Kontrolle nach 6 Monaten

- Verlaufskontrolle
- Überprüfung der Menicon Bloom App Befragungsergebnisse
- Überprüfung der Hygiene
- Beurteilung der Linsen und Gespräch mit dem Träger
- Überprüfung der Sehleistung und Durchführen einer Überrefraktion, falls notwendig mit Retinoskop
- Spaltlampenuntersuchung
- Messung der axialen Baulänge*
- Linsen austauschen und ggf. Stärke anpassen*

*dringend empfohlen, aber nicht zwingend erforderlich



Dokumentation des Fortschritts

Um die Sicherheit und Wirksamkeit des Behandlungsplans zu gewährleisten, werden alle drei Monate Kontrolltermine angesetzt. Nicht bei jeder Nachuntersuchung werden die gleichen Tests durchgeführt, aber die Gesundheit der Augen wird jedes Mal mit einer Spaltlampenuntersuchung überprüft. Darüber hinaus werden alle sechs Monate die Stärke und/oder die Achsenlänge überprüft. Alle sechs Monate werden die Linsen ausgetauscht. Es wird empfohlen, die Achsenlänge alle sechs Monate zu messen, um die Wirksamkeit der Myopiekontrolle objektiv beurteilen zu können.

***Änderung der Linsen**

In den ersten drei Wochen sind keine Änderungen an den Linsen erforderlich. Sollten Optimierungen der Linsen erforderlich sein, so können diese frühestens innerhalb des Termins nach drei Wochen Tragen und bei allen folgenden Besuchen problemlos über Menicon Bloom Easyfit vorgenommen werden.

Menicon Bloom E-Learning

Das Menicon Bloom E-Learning enthält wichtige Hintergrundinformationen zum Menicon Bloom-Programm, u.a. Details zur Bedienung von Menicon Bloom Easyfit und der Menicon Bloom App sowie nützliche Tipps und Links zu wissenschaftlicher Literatur. Der Kurs kann jederzeit wieder eingesehen werden.



Menicon Bloom Care und Menicon Bloom Progent

Menicon Bloom Care und Menicon Bloom Progent sind speziell formuliert für die optimale Pflege von Menicon Bloom Night Linsen. Menicon Bloom Care dient zur täglichen Reinigung und Aufbewahrung. Durch die zusätzliche wöchentliche Intensivreinigung mit Menicon Bloom Progent werden Proteine von der Linsenoberfläche entfernt und die Linsen von Keimen befreit, die die Linsen kontaminieren können.

Um Menicon Bloom Night Linsen in einem optimalen Zustand zu halten, ist es wichtig, die Linsen täglich morgens nach dem Absetzen mit Menicon Bloom Care gründlich zu reinigen und in einem sauberen Linsenbehälter mit frischer Menicon Bloom Care Lösung aufzubewahren. Zusätzlich müssen die Linsen mit Menicon Bloom Progent wöchentlich intensiv gereinigt werden.





Menicon Bloom Night

Einsatz: Myopie bis zu -4,00 Dioptrien
Hornhautzylinder: bis zu -1,50 Astigmatismus rectus oder bis zu -0,50 Astigmatismus inversus.
Bei höheren Zylinderwerten: Menicon Bloom Night Toric.

Menicon Bloom Easyfit führt die Berechnungen durch und trifft die Auswahl auf Basis der peripheren Hornhautgeometrie.

Spezifikationen

- Radius: 7,20 mm-10,00 mm, in Schritten von 0,05 mm
- Stärke: plan
- Tangente: zwischen 50° und 65°
- Höhe: 0,95 mm bis 1,45 mm, in Schritten von 0,01 mm
- Durchmesser: 10.20mm/10.60mm/11.00mm
- Material: Menicon Z (rot und blau)
- Bohrungen: 3 innerhalb der reversen Zone



Menicon Bloom Night Toric

Einsatz: bei Myopie bis zu -4,00 Dioptrien
Hornhautzylinder: -1,50 bis -2,50 dpt bei Astigmatismus rectus; -0,75 bis -1,50 dpt bei Astigmatismus inversus.

Menicon Bloom Easyfit führt die Berechnungen und trifft die Auswahl auf Basis der peripheren Hornhautgeometrie.

Spezifikationen

- Radius: 7,20 mm-10,00 mm, in Schritten von 0,05 mm
- Stärke: plan
- Flache Tangente: zwischen 50° und 65°
- Steile Tangente: zwischen 46° und 63°
- Flache Höhe: 0,95 mm bis 1,45 mm, in Schritten von 0,01 mm
- Flache Höhe: 0,95 mm bis 1,45 mm, in Schritten von 0,01 mm
- Durchmesser: 10.20mm/10.60mm/11.00mm
- Material: Menicon Z (rot und blau)
- Bohrungen: 3 innerhalb der reversen Zone

Start mit Menicon Bloom Day

1. Termin: Eingangsuntersuchung
2. Termin: Linsenabgabe
3. Termin: Kontrolle nach einer Woche
4. Termin: Kontrolle nach 3 Monaten
5. Termin: Kontrolle nach 6 Monaten
6. Termin: Kontrolle nach 9 Monaten
7. Termin: Kontrolle nach 12 Monaten

1. Termin

Eingangsuntersuchung

Bei der Eingangsuntersuchung wird eine umfassende Analyse durchgeführt, um festzustellen, ob der zukünftige Träger vom Menicon Bloom Programm profitieren kann.

Die Eingangsuntersuchung umfasst:

- Anamnese
- Hornhaut-Topografie
- Messung des Hornhautdurchmessers
- Spaltlampenuntersuchung
- Prüfung des binokularen Sehens im Nahbereich* (zur Bestimmung von eso/exo)
- Beurteilung der Sehleistung mittels subjektiver oder objektiver Refraktion
- AC/A*
- Messung der axialen Baulänge der Augen*
- Zykloplegische Refraktion mit Autorefraktometer/Retinoskop

*dringend empfohlen, aber nicht zwingend erforderlich

Stellt sich bei der Eingangsuntersuchung heraus, dass

Menicon Bloom nicht geeignet ist oder sollten Auffälligkeiten festgestellt werden, die weitere Untersuchungen notwendig machen, dann können Sie zusätzliche Augenspezialisten hinzuziehen.

Liegen alle Untersuchungsergebnisse vor und eignet sich das Menicon Bloom Programm, können die Linsen über Menicon Bloom Easyfit berechnet und bestellt werden. Menicon Bloom Easyfit stellt die Kommunikationsverbindung zwischen der Menicon Bloom App und den Kundendaten her. Der Versand der Linsen erfolgt innerhalb von fünf Werktagen nach Eingang der Bestellung. Vor der Linsenbestellung sollte die Einverständniserklärung besprochen und unterschrieben werden.

Einverständniserklärung

Menicon Bloom ist ein umfassendes Programm zur Myopiekontrolle, in welchem Sicherheit und Wirksamkeit im Vordergrund stehen. Sowohl der Kontaktlinsenspezialist als auch der Kontaktlinsenträger tragen eine besondere Verantwortung. Dies ist in der Einverständniserklärung festgehalten. Sie informiert über (1) das Ziel des Programms, (2) die Bedingungen für die Anpassung und die empfohlenen Nachkontrolltermine, (3) den Umgang mit den Kontaktlinsen: das Auf- und Absetzen, (4) die Verwendung der Menicon Bloom App und (5) andere Kommunikationsmittel.

2. Termin

Linsenabgabe

Sind die Produkte beim Kontaktlinsenspezialisten eingetroffen, folgt der Abgabetermin. Es ist wichtig, den Träger ausführlich in die Handhabung der Linsen einzuweisen, also das Auf- und Absetzen zu erklären. Je nach Alter und Selbstständigkeit kann es Sinn machen, die Eltern miteinzubeziehen. Darüber hinaus wird die Menicon Bloom App besprochen und erklärt, damit nach dem ersten Tragen Feedback gegeben werden kann.

Die Linse führt zu einem myopen Defokus und der Träger wird eine Weile brauchen, um sich daran zu gewöhnen. Aus diesem Grund raten wir davon ab, sofort eine Überrefraktion durchzuführen.

3. Termin

Kontrolle nach der ersten Woche

Die Kontrolle nach der ersten Woche ist ein wichtiger Moment. Zu diesem Zeitpunkt können die Sehschärfe und die Sitzverhalten wirklich beurteilt werden. Das Sitzverhalten wird wie bei jeder anderen weichen Kontaktlinse überprüft. Besondere Aufmerksamkeit sollte auf der Überprüfung der Sehleistung liegen, da sie als Referenz für jede nachfolgende Kontrolle genutzt wird. Es ist deshalb wichtig, diese so genau wie möglich zu erfassen. Notieren Sie deshalb nicht nur den Visus, sondern auch die Visusreihe und die Anzahl

der Buchstaben, die innerhalb dieser Reihe gelesen wurden. Wir empfehlen Ihnen, einen Standard für diese Art der Dokumentation festzulegen. Notieren Sie auch den Refraktionsraum (um die Beleuchtungsstärke miteinzubeziehen), die Entfernung und die für den Test verwendeten Optotypen.

Wichtig: Führen Sie keine Überrefraktion mit einem Phoropter oder einer Testbrille mit Linsen durch. Aufgrund des myopen Defokus, den die Linse verursacht, wird immer Minus gefunden werden. Das Erhöhen der Minus-Stärke ist aber genau das, was vermieden werden soll. Sobald Sie die endgültige Stärke bestimmt haben, können Sie Menicon Bloom Day Linsen bestellen.

4. Termin

Kontrolle nach 3 Monaten

Konzentrieren Sie sich bei diesem Termin auf die Augengesundheit. Wir empfehlen, die Untersuchung auf die folgenden Tests zu beschränken:

- Überprüfung der Sehschärfe
- Spaltlampenuntersuchung

Wenn zusätzliche Tests erforderlich sind, führen Sie diese ebenfalls durch. Jeder Fall ist verschieden. Sie als Kontaktlinsenspezialist entscheiden!

5. Termin

Kontrolle nach sechs Monaten

Bei diesem Besuch werden sowohl die Gesundheit der Augen als auch die Fortschritte überprüft. Des Weiteren werden die Linsen für die nächsten sechs Monate bestellt. Dies ist ein guter Zeitpunkt, um die Stärke der Linsen anzupassen, falls nötig. Wir empfehlen die Durchführung der folgenden Tests:

- Überprüfung der Sehschärfe
- Messung der axialen Baulänge*
- Spaltlampenuntersuchung
- Refraktion

*Dringend empfohlen, aber nicht obligatorisch

Ist die Sehschärfe zufriedenstellend, bleibt die zu bestellende Linsenstärke die gleiche. Ist die Sehschärfe nicht zufriedenstellend, wird die Linsenstärke basierend auf den neuen Refraktionsdaten neu kalkuliert.

6. Termin

Kontrolle nach neun Monaten

Konzentrieren Sie sich bei diesem Termin auf die Gesundheit der Augen. Wir empfehlen, die folgenden Tests durchzuführen:

- Überprüfung der Sehschärfe
- Spaltlampenuntersuchung

Selbstverständlich entscheiden Sie als Kontaktlinsenspezialist, ob im Einzelfall weitere Tests erforderlich sind. Jeder Fall muss einzeln beurteilt werden und Ihr fachliches Urteilsvermögen entscheidet, was dem Träger noch nützen könnte.

7. Termin

Kontrolle nach 12 Monaten

Bei diesem Besuch werden sowohl die Gesundheit der Augen als auch der Fortschritt überprüft. Außerdem werden Linsen für die nächsten sechs Monate bestellt. Dies ist ein guter Zeitpunkt, um die Stärke der Linsen gegebenenfalls anzupassen. Wir empfehlen die Durchführung der folgenden Tests:

- Überprüfung der Sehschärfe
- Messung der axialen Baulänge*
- Spaltlampenuntersuchung
- Zykloplegische Refraktion mit Autorefraktometer/Retinoskop

*Dringend empfohlen, aber nicht obligatorisch





Was ist bei einer verminderten Sehleistung zu tun?

Es kann vorkommen, dass der Träger im Vergleich zu früheren Messungen eine geringere Sehleistung aufweist. Hier ist es wichtig zu verstehen, dass ein vollständiger Stopp der Myopieprogression nicht zu erwarten ist, und es um eine Verlangsamung geht. Wenn die Myopie tatsächlich zugenommen hat, dann ist es in diesem Fall die Unterkorrektur, die den Visus verringert.

Es ist wichtig, dies zu überwachen, da eine Unterkorrektur zu einer weiteren Zunahme der Myopie führen könnte. Deshalb legen wir großen Wert auf die Überprüfung der Sehleistung, um Erkenntnisse über etwaige Veränderungen zu gewinnen. Wenn sich der Visus deutlich verschlechtert hat, raten wir zu einer zykloplegischen Refraktion und einem anschließenden Linsenwechsel.

Menicon Bloom E-Learning

Das Menicon Bloom E-Learning enthält weitere Hintergrundinformationen über das Menicon Bloom Programm. In dem Kurs finden Sie weitere Details zur Nutzung von Menicon Bloom Easyfit und der Menicon Bloom App, nützliche Tipps und Links zu ergänzender wissenschaftlicher Literatur. Wenn Sie die Schulung beendet haben, können Sie sich jederzeit wieder einloggen, um alle Informationen erneut zu lesen.



MENICON BLOOM DAY

Diese weiche Tageskontaktlinse aus bewährtem Hydrogel-Material ist in einer großen Parametervielfalt bestellbar. Anpass-Sätze sind nach Zertifizierung über den Menicon Kundenservice erhältlich.

SPEZIFIKATIONEN

- Typ: Weiche Tageskontaktlinse
- Radius: 8.30 mm
- Stärke: -0.25 dpt bis -10.00 dpt
- Durchmesser: 14.50 mm
- Material: Hydrogel
- UV-Schutz: Ja

Menicon
BLOOM™

www.menicon.de